

### 3 ROHRMATERIAL

Rohre	3.101
Flexible Schläuche	3.102
Verbindungselemente	3.200
Rohrschellen, Rohrmuffen, Deckel Kunststoff	3.201
Bögen	3.202
Bogen kurz, Schalungsknie	3.203
Reduktionen gepresst	3.204
Reduktionen	3.205
Reduktionen Spirorohr auf Einlegeschlauch	3.206
T-Stück 90°	3.216
T-Stück 45°	3.217
Gabelstück / Kreuzstück	3.218
Sattelstützen gepresst	3.219
Sattelstützen	3.220
Stützen	3.221
Enddeckel, Maschengitter	3.222
Drosselklappen, Irisblenden, Rückstauklappen	3.223
Rohrschalldämpfer 25mm / 50mm	3.300
Rohrschalldämpfer 80mm / 100mm	3.301
Kompaktschalldämpfer	3.302
Einschubkulissen Melamin	3.303
Wetterschutzgitter Alu gepresst	3.400
Regenhüte gepresst	3.500
Zu- und Abluftventile	3.600
Zu- und Abluftgitter für Rohre	3.700
Schutzschläuche	3.800

**Preiserhöhung  
 ab 1. November 2021**

**+10%**  
 auf Rundmaterial

**+45%**  
 auf Rohre

## Rohre



500	429
RO	ROAF
<b>Wickelfalzrohr 3m</b>	<b>Alurohr flexibel 3m</b>

D			
80		13.80	11.40
100		15.30	14.10
125		18.90	16.80
150		22.80	19.80
160		24.30	20.70
180		27.60	-
200		36.00	-
224		40.80	-
250		45.90	-
280		51.00	-
300		55.00	-
315		58.00	-
355		65.00	-
400		72.00	-
450		81.00	-
500		93.00	-
560		117.00	-
600		126.00	-
630		132.00	-
710		186.00	-
800		210.00	-
900		237.00	-
1000		264.00	-

Preisangabe bezieht sich auf 3m Wickelfalzrohr.

## Flexible Schläuche



	420	421	422	423
	SAFL	SCFL	SIFL	SSDF
	Aluflexschlauch Pack à 10m	Combiflexschlauch Pack à 10m	Isoschlauch Pack à 10m	Schalldämmschl. Pack à 10m
D				
80	31.40	36.40	90.70	83.20
100	32.20	39.00	98.70	101.40
125	39.40	46.40	109.30	112.30
150	48.60	55.00	112.00	115.00
160	48.90	58.00	120.30	127.40
180	56.50	64.40	133.30	149.20
200	58.20	73.80	133.80	158.10
224	75.30	78.60	155.50	177.60
250	78.10	93.90	169.90	193.70
280	98.80	99.00	184.70	227.60
300	101.30	114.30	-	-
315	102.70	122.00	208.90	259.90
355	117.90	139.80	218.20	271.40

### Ab Lager verfügbar:

Aluflexschlauch: D80 bis D355  
Combiflexschlauch: D80 bis D250  
Isoschlauch: D80 bis D250, D315  
Schalldämmschlauch: D80 bis D250, D315

### Schlauchbriden 9mm Art. 207

Klemmbereich 60-110mm Fr. 16.00 / Pack à 10Stk.  
Klemmbereich 60-135mm Fr. 16.00 / Pack à 10Stk.  
Klemmbereich 60-170mm Fr. 17.40 / Pack à 10Stk.  
Klemmbereich 60-215mm Fr. 21.80 / Pack à 10Stk.  
Klemmbereich 60-325mm Fr. 27.10 / Pack à 10Stk.  
Klemmbereich 60-525mm Fr. 68.30 / Pack à 10Stk.

## Verbindungselemente



	505 NP Nippel Safe	506 MU Muffe (VBR)	507 SNP Schiebenippel 250mm (200+50)	508 SMU Schiebemuffe 250mm (200+50)
--	--------------------------	--------------------------	---	--

D	505 NP Nippel Safe	506 MU Muffe (VBR)	507 SNP Schiebenippel 250mm (200+50)	508 SMU Schiebemuffe 250mm (200+50)
80	4.40	1.80	6.00	6.00
100	4.40	2.10	6.90	6.90
125	4.70	2.20	8.40	8.40
150	5.30	2.50	10.80	10.80
160	5.30	2.50	10.80	10.80
180	6.40	2.90	13.40	13.40
200	6.40	2.90	13.40	13.40
224	8.00	3.70	-	-
250	8.10	3.70	-	-
280	10.50	4.40	-	-
300	10.70	4.50	-	-
315	11.10	4.80	-	-
355	13.60	6.40	-	-
400	13.80	7.40	-	-
450	25.10	12.50	-	-
500	27.00	14.00	-	-
560	31.30	16.40	-	-
600	43.10	19.70	-	-
630	36.00	19.70	-	-
710	47.40	22.80	-	-
800	54.70	26.10	-	-
900	63.00	30.80	-	-
1000	70.80	35.10	-	-

## Rohrschellen, Rohrmuffen, Deckel Kunststoff



591

592

509

553

RO12

RO34

RMU

DEK

**Rohrschellen M8 /  
M10 / 1/2"**
**Rohrschellen 3/4"**
**Rohrmuffe METU**
**Deckel Kunststoff**
**D**

D	591 Rohrschellen M8 / M10 / 1/2"	592 Rohrschellen 3/4"	509 Rohrmuffe METU	553 Deckel Kunststoff
80	3.90	-	17.20	0.80
100	4.30	-	18.20	0.80
125	4.70	-	19.20	1.20
150	5.10	-	20.80	-
160	5.50	-	21.30	1.60
180	5.80	-	22.40	-
200	6.10	-	23.50	2.50
224	6.80	-	25.20	-
250	7.30	-	26.40	4.50
280	7.90	-	27.70	-
300	8.30	-	28.60	-
315	8.60	-	30.10	-
355	9.40	-	42.50	-
400	11.30	-	56.40	-
450	12.80	-	-	-
500	13.60	-	-	-
560	-	22.30	-	-
600	-	23.90	-	-
630	-	24.80	-	-
710	-	27.70	-	-
800	-	30.60	-	-
900	-	33.50	-	-
1000	-	37.10	-	-



# Bögen

**ROHNERLUFT AG**

GRUBENSTRASSE 6  
8902 URDORF  
SCHWEIZ

TEL +41 44 734 03 58

FAX +41 44 734 14 34

info@rohnerluft.ch

www.rohnerluft.ch



	510	511	512	513	514
	B90	B60	B45	B30	B15
	<b>Bogen 90° Safe</b>	<b>Bogen 60° Safe</b>	<b>Bogen 45° Safe</b>	<b>Bogen 30° Safe</b>	<b>Bogen 15° Safe</b>
<b>D</b>					
80	8.90	17.90	7.60	10.00	13.70
100	8.90	12.80	7.60	9.30	12.10
125	10.60	14.30	8.50	10.90	12.70
150	15.10	23.50	10.70	14.30	17.40
160	16.10	24.10	11.70	14.30	15.20
180	19.10	29.70	12.90	17.90	22.00
200	22.30	29.70	14.70	19.00	19.70
224	35.70	30.50	26.50	22.10	21.00
250	31.00	31.90	21.70	22.10	21.80
280	41.90	36.00	30.00	29.80	29.10
300	48.00	39.40	33.10	29.80	33.90
315	51.00	39.40	37.20	32.90	33.90
355	60.60	43.70	37.70	35.70	44.50
400	79.90	64.40	48.80	39.10	48.30
450	99.20	84.30	69.40	69.20	69.20
500	110.30	95.50	80.80	75.10	75.10
560	152.50	132.00	111.50	91.80	91.80
600	203.10	170.40	137.60	113.40	113.40
630	219.60	182.80	145.90	128.80	128.80
710	247.50	224.80	202.10	168.50	168.50
800	278.90	253.30	227.70	189.80	189.80
900	313.70	284.90	256.20	213.60	213.60
1000	348.60	316.60	284.60	237.00	237.00

## Segmentbögen

Bögen 90° / 45° ab D280mm

Bögen 60° / 30° / 15° ab D224mm

## Bogen kurz, Schalungsknie



516	515
B90K	BSK
<b>Bogen kurz 90°</b>	<b>Schalungsknie Safe</b>

D			
80		18.70	17.30
100		19.00	17.90
125		22.90	21.10
150		30.30	37.60
160		28.30	26.40
180		44.40	42.50
200		37.00	42.50
224		49.90	47.80
250		55.50	32.60

Für die Montage des Schalungsknies wird zusätzlich ein Stutzen Safe (Art. 540) benötigt.

## Reduktionen gepresst



520

REP

**Reduktion gepresst Safe**

D1	D2	
100	80	8.60
125	80	9.30
125	100	9.30
150	100	10.70
150	125	10.70
160	80	12.60
160	100	10.30
160	125	10.30
160	150	11.70
180	100	30.50
180	125	13.70
180	150	13.70
180	160	13.70
200	100	13.20
200	125	13.20
200	150	13.50
200	160	13.30
200	180	15.90
224	150	27.10
224	160	34.10
224	180	34.10
224	200	39.60
250	125	18.00
250	150	18.30
250	160	17.60
250	180	20.20
250	200	17.50
250	224	47.80
315	160	22.10
315	200	22.10
315	250	23.20
355	250	36.50
355	315	38.70
400	250	42.40
400	315	42.30
500	315	62.20
500	400	66.50



521

REPR

**Reduktion RM-MM Safe**

D1	D2	
100	80	11.50
125	80	14.10
125	100	12.20
150	100	15.20
150	125	15.20
160	100	13.10
160	125	13.10
160	150	16.80
200	125	16.10
200	150	17.10
200	160	17.10
250	160	20.70
250	200	20.70
315	160	27.20
315	200	27.20
315	250	27.20



## Reduktionen



522

523

REZE

REEZ

**Reduktion  
zentrisch Safe**

**Reduktion  
exzentrisch Safe**

D			
80	80	24.20	26.60
100	100	24.20	26.60
125	125	26.70	29.40
150	150	26.70	29.40
160	160	27.60	30.40
180	180	28.50	31.30
200	200	34.20	37.60
224	224	37.60	41.40
250	250	43.80	48.20
280	280	47.40	52.20
300	300	49.70	54.70
315	315	53.70	59.00
355	355	64.50	70.90
400	400	71.60	78.80
450	450	85.90	94.50
500	500	97.40	107.10
560	560	113.00	124.30
600	600	132.60	145.80
630	630	141.80	156.00
710	710	161.30	177.40
800	800	181.70	199.90
900	900	204.40	224.80
1000	1000	227.10	249.80

## Reduktionen Spirorohr auf Einlegeschlauch



528

RESS

**Reduktion Spiro  
 auf Einlegeschl.**

D Rohr	D Schlauch	Reduktion Spiro auf Einlegeschl.
100	90	18.00
125	90	19.00

## T-Stück 90°



	530	531	531.1	531.2
	T90	T90O	T90R	T90E
	T-Stück 90° Safe gepresst	T-Stück 90° Safe Abgang reduziert	T-Stück 90° Safe längs reduziert	T-Stück 90° Safe Abgang exzentr.
D				
80	19.10	42.10	54.70	54.70
100	18.70	42.10	54.70	54.70
125	20.00	44.50	57.90	57.90
150	27.30	47.10	61.20	61.20
160	27.00	47.10	61.20	61.20
180	29.20	52.20	67.90	67.90
200	39.40	56.10	72.90	72.90
224	47.40	64.90	84.40	84.40
250	63.50	68.80	89.40	89.40
280	68.00	76.50	99.50	99.50
300	75.70	82.70	107.50	107.50
315	75.70	84.60	110.00	110.00
355	86.50	93.60	121.70	121.70
400	95.50	103.00	133.90	133.90
450	132.10	140.40	182.50	182.50
500	157.10	159.80	207.70	207.70
560	-	204.70	266.10	266.10
600	-	257.30	334.50	334.50
630	-	270.60	351.80	351.80
710	-	323.50	420.60	420.60
800	-	331.40	430.80	430.80
900	-	372.80	484.60	484.60
1000	-	414.20	538.50	538.50

## T-Stück 45°



533	533.1	533.2
T45O	T45R	T45E
<b>T-Stück 45° Safe</b>	<b>T-Stück 45° Safe längs reduziert</b>	<b>T-Stück 45° Safe Abang exzentr.</b>

D				
80	80	48.40	63.20	63.20
100	100	48.40	63.20	63.20
125	125	51.20	66.80	66.80
150	150	54.20	70.70	70.70
160	160	54.20	70.70	70.70
180	180	60.00	78.30	78.30
200	200	64.50	84.20	84.20
224	224	74.60	97.40	97.40
250	250	79.10	103.20	103.20
280	280	88.00	114.80	114.80
300	300	95.10	124.10	124.10
315	315	97.30	126.90	126.90
355	355	107.60	140.40	140.40
400	400	118.50	154.50	154.50
450	450	161.50	210.60	210.60
500	500	183.80	239.70	239.70
560	560	235.40	307.10	307.10
600	600	295.90	386.00	386.00
630	630	311.20	405.90	405.90
710	710	372.00	485.30	485.30
800	800	381.10	497.10	497.10
900	900	428.70	559.20	559.20
1000	1000	476.30	621.30	621.30

## Gabelstück / Kreuzstück



532

534

GAB

KREU

**Gabelstück Safe**

**Kreuzstück Safe**

80	80	80.30	63.20
100	100	83.80	63.20
125	125	87.60	66.80
150	150	88.90	70.70
160	160	94.40	70.70
180	180	100.50	78.30
200	200	106.60	84.20
224	224	113.10	97.40
250	250	119.40	103.20
280	280	126.00	114.80
300	300	132.00	124.10
315	315	137.90	126.90
355	355	145.40	127.70
400	400	198.80	140.40
450	450	252.10	191.40
500	500	305.80	218.00
560	560	360.30	279.20
600	600	388.70	350.90
630	630	416.80	369.00
710	710	547.60	441.20
800	800	628.00	497.10
900	900	685.10	559.20
1000	1000	746.10	621.30

## Sattelstutzen gepresst



535

STP

**Sattelstutzen  
 90° gepresst**

D Rohr	D Stutzen	
80	80	4.40
100	80	4.40
125	80	4.40
150	80	4.40
160	80	4.40
180	80	4.40
200	80	4.40
224	80	4.40
250	80	4.40
280	80	4.40
300	80	4.40
315	80	4.40
100	100	4.80
125	100	4.80
150	100	4.80
160	100	4.80
180	100	4.80
200	100	4.80
224	100	4.80
250	100	4.80
280	100	4.80
300	100	4.80
315	100	4.80
355	100	4.80
400	100	4.80
450	100	4.80
500	100	4.80
600	100	4.80
630	100	4.80
125	125	5.70
150	125	5.70
160	125	5.70
180	125	5.70
200	125	5.70
224	125	5.70
250	125	5.70
280	125	5.70
300	125	5.70
315	125	5.70
355	125	5.70
400	125	5.70
450	125	5.70
500	125	5.70

560	125	5.70
600	125	5.70
630	125	5.70
150	150	7.00
160	150	7.00
180	150	7.00
200	150	7.00
224	150	7.00
250	150	7.00
280	150	7.00
300	150	7.00
315	150	7.00
355	150	7.00
400	150	7.00
450	150	7.00
560	150	7.00
600	150	7.00
630	150	7.00
160	160	7.60
180	160	7.60
200	160	7.60
224	160	7.60
250	160	7.60
280	160	7.60
300	160	7.60
315	160	7.60
355	160	7.60
400	160	7.60
450	160	7.60
500	160	7.60
600	160	7.60
630	160	7.60
200	200	10.30
224	200	10.30
250	200	10.30
280	200	10.30
300	200	10.30
315	200	10.30
355	200	10.30
400	200	10.30
450	200	10.30
500	200	10.30
560	200	10.30

600	200	10.30
630	200	10.30
250	250	14.20
280	250	14.20
300	250	14.20
315	250	14.20
355	250	14.20
400	250	14.20
450	250	14.20
500	250	14.20
560	250	14.20
600	250	14.20
630	250	14.20
315	315	20.30
355	315	20.30
400	315	20.30
450	315	20.30
500	315	20.30
560	315	20.30
600	315	20.30
630	315	20.30

## Sattelstutzen



536	537	538
S90	S90E	S45
Sattelstutzen 90° Safe	Sattelstutzen 90° exzentrisch Safe	Sattelstutzen 45° Safe

80	80	22.70	27.70	25.20
100	100	23.10	30.60	25.60
125	125	23.60	33.60	26.10
150	150	25.30	36.60	27.80
160	160	25.50	39.30	28.00
180	180	27.20	42.20	29.70
200	200	30.10	46.40	35.10
224	224	33.40	50.90	38.40
250	250	36.30	56.30	43.80
280	280	39.50	63.30	49.50
300	300	42.30	69.80	54.80
315	315	45.20	70.20	60.20
355	355	49.00	84.00	66.50
400	400	53.40	98.40	73.40
450	450	57.60	112.60	80.10
500	500	62.10	127.10	87.10
560	560	67.20	142.20	97.20
600	600	81.90	156.90	111.90
630	630	84.00	171.50	126.50
710	710	99.70	199.70	158.50
800	800	114.70	227.20	177.20
900	900	131.10	281.10	218.60
1000	1000	151.40	338.90	263.90

## Stutzen



	540 ST Stutzen Safe	547 ST45 Stutzen 45° Safe	545 STRM Stutzen Rohrmass	546 STES Stutzen für Einlegeschlauch
<b>D</b>				
75	-	-	-	3.50
80	3.40	15.20	4.70	-
90	-	-	-	3.50
100	3.80	15.60	5.10	-
110	-	-	-	5.20
125	4.20	16.10	5.30	6.50
150	4.50	17.80	5.50	-
160	4.60	19.30	5.50	-
180	5.30	21.00	7.00	-
200	6.90	22.60	7.40	-
224	7.80	25.90	7.70	-
250	9.40	28.80	8.70	-
280	10.70	32.00	9.20	-
300	11.10	32.30	9.60	-
315	12.90	32.70	11.70	-
355	13.30	36.50	11.90	-
400	15.00	38.40	12.10	-
450	18.90	45.10	16.10	-
500	22.60	52.10	18.50	-
560	30.00	59.70	22.60	-
600	32.50	66.90	25.10	-
630	40.00	69.00	27.90	-
710	46.20	77.20	31.00	-
800	52.00	84.70	39.30	-
900	58.50	88.60	46.90	-
1000	65.00	96.40	52.90	-



## Enddeckel, Maschengitter



550	551	554	556
DEMM	DERM	MG90	MG45
<b>Deckel Safe</b>	<b>Deckel RM</b>	<b>Maschengitter</b>	<b>Maschengitter 45°</b>

D					
80		4.60	4.30	16.50	31.30
100		4.60	4.30	17.80	31.30
125		4.80	5.50	20.60	32.50
150		4.90	6.10	24.10	37.40
160		5.00	6.80	25.70	40.20
180		5.70	7.90	29.50	51.70
200		6.00	8.30	33.00	51.70
224		17.40	-	38.10	51.70
250		9.40	11.40	42.80	47.80
280		22.10		47.60	57.20
300		22.10		47.60	57.20
315		23.20		47.60	57.20
355		26.10		56.90	68.20
400		29.50		68.30	82.00
450		45.20		89.30	107.10
500		50.30		109.50	131.40
560		60.80		112.60	147.10
600		62.70		131.40	157.70
630		65.80		138.00	165.60
710		74.20		155.50	186.60
800		83.60		175.20	210.20
900		94.10		197.10	236.50
1000		104.50		219.00	262.80

## Drosselklappen, Irisblenden, Rückstauklappen



	560	568	569
	DK	IRIS	RSK
	Drosselklappe dicht Safe	Irisblende	Rückstauklappe passend in Rohr
D			
80	27.40	37.50	27.80
100	20.00	38.40	27.80
125	21.20	41.80	30.20
150	23.30	64.50	35.40
160	23.70	64.50	37.50
180	24.70	-	58.50
200	25.80	72.90	58.50
224	29.60	-	86.50
250	31.80	113.90	86.50
280	39.00	-	120.90
300	46.00	-	
315	46.00	129.80	
355	57.60	-	
400	75.00	321.50	
450	102.00	-	
500	112.00	483.40	

Die Drosselklappen sind mit einer Dichtung am Klappenblatt ausgestattet.

### Drosselklappenzubehör

Artikel 564: Rundbolzen für Motor L=100mm

Fr. 17.40

Artikel 565: Eckbolzen für Motor

Fr. 17.20

Artikel 567: Konsole für Stellmotor

Fr. 9.10

## Rohrschalldämpfer 25mm / 50mm



D	582	582.3	583	583.3
	S259	S2515	S509	S5015
	Rohrschalldämpfer 25mm L=900	Rohrschalldämpfer 25mm L=1500	Rohrschalldämpfer 50mm L=900	Rohrschalldämpfer 50mm L=1500
80	76.80	136.50	94.40	151.60
100	94.40	136.50	94.40	151.60
125	106.60	154.00	106.60	171.10
150	118.20	163.90	118.20	182.10
160	121.00	174.70	121.00	194.20
180	132.90	176.70	139.90	196.30
200	132.90	202.20	139.90	224.60
224	156.90	208.50	165.20	231.60
250	156.90	238.70	165.20	265.20
280	187.70	248.90	197.60	276.60
300	203.80	270.30	214.50	300.30
315	198.60	302.10	209.00	335.70
355	222.80	303.00	234.50	336.60
400	268.80	365.40	282.90	406.00
450	307.50	418.00	323.70	464.50
500	348.70	474.20	367.10	526.80

### Technische Daten / Einfügungsdämpfwerte in dB

Die Schalldämmwerte beziehen sich auf den Artikel 583; 50mm Schallisolation und eine Länge von 900mm

D	Oktav - Mittenfrequenz (Hz)								Gewicht Kg
	63	125	250	500	1000	2000	4000	8000	
80	4	11	22	42	49	50	48	33	5
100	4	10	15	28	40	50	44	27	7
125	4	9	14	27	42	50	35	24	7
160	3	5	11	23	35	39	30	12	9
200	1	5	10	19	32	31	16	11	10
250	2	3	9	17	26	21	13	8	12
315	1	2	6	15	21	15	8	7	15
400	1	2	5	13	15	8	3	2	24
450	1	2	5	13	13	6	4	3	27
500	1	2	4	13	11	3	4	2	30

## Rohrschalldämpfer 80mm / 100mm



D	584	584.3	585	585.3
	S809	S8015	S109	S1015
	Rohrschalldämpfer 80mm L=900	Rohrschalldämpfer 80mm L=1500	Rohrschalldämpfer 100mm L=900	Rohrschalldämpfer 100mm L=1500
80	146.20	204.70	151.60	212.20
100	146.20	204.70	151.60	212.20
125	165.00	231.00	171.10	239.50
150	175.60	245.80	182.10	254.90
160	187.20	262.10	194.20	271.90
180	189.30	265.00	196.30	274.80
200	216.50	303.10	224.60	314.40
224	223.30	312.60	231.60	324.20
250	255.70	358.00	265.50	371.30
280	266.80	373.60	276.60	387.20
300	289.60	405.40	300.30	420.40
315	323.70	453.20	335.70	470.00
355	324.50	454.30	336.60	471.20
400	391.50	548.10	406.00	568.40
450	447.90	627.10	464.50	650.30
500	508.00	711.20	526.80	737.50

### Technische Daten / Einfügungsdämpfungswerte in dB

Die Schalldämmwerte beziehen sich auf den Artikel 585; 100mm Schallisolation und eine Länge von 900mm

D	Oktav - Mittenfrequenz (Hz)								Gewicht Kg
	63	125	250	500	1000	2000	4000	8000	
80	4	18	30	50	50	50	48	32	9
100	5	17	23	36	46	50	44	26	11
125	3	14	20	34	43	46	39	22	12
160	4	10	16	28	37	39	30	12	14
200	3	9	15	30	32	30	17	13	15
250	4	6	14	24	26	21	13	8	20
315	2	5	13	20	21	14	8	6	18
400	2	5	11	17	15	9	3	2	41
450	3	6	12	21	15	8	4	3	24
500	3	6	12	20	10	3	4	3	26

## Kompaktschalldämpfer



D	589	590
	SKO7 Kompaktschalldämpfer L=700	SKO9 Kompaktschalldämpfer L=900
125	163.00	168.00
160	163.00	168.00
180	188.00	193.00

Der Kompaktschalldämpfer ist geeignet für die kontrollierte Wohnraumlüftung.  
2 keilförmige Kulissen aus Steinwolle, abgedeckt mit einem abriebfesten Glasseidenflies, sorgen für eine hohe Einfügungsdämpfung.  
Breite = 280mm, Höhe = 200mm, andere Abmessungen auf Anfrage.

### Technische Daten / Einfügungsdämpfungswerte in dB

Typ	Oktav - Mittenfrequenz (Hz)								V (m3/h)	Pa
	63	125	250	500	1000	2000	4000	8000		
125 / 700	8	12	21	28	29	38	31	29	150	5
125 / 900	8	15	25	43	49	47	39	33	150	6
160 / 700	8	12	21	28	29	38	31	29	250	11
160 / 900	8	15	25	43	49	47	39	33	250	13

## Einschubkulissen Melamin



588

### Einschubkulisse Melamin L=600

80		14.50
100		15.00
125		19.80
150		31.00
160		30.50
180		35.80
200		40.70
224		60.50
250		66.30

Vorteile: Sehr gute Schallabsorbtionswerte, Mineralfaserfrei, geringes Gewicht, nachrüstbar.

Material: Elastifizierter Schaumstoff auf der Rohstoffbasis Melaminharz. Temperaturbeständigkeit: -40°C bis +150°C

Brandverhalten: BKZ 5.3

#### Technische Daten / Einfügungsdämpfwerte in dB

D	Oktav - Mittenfrequenz (Hz)								Freier Qerschnitt A (cm <sup>2</sup> )
	63	125	250	500	1000	2000	4000	8000	
80	1	6	9	11	18	40	40	30	29
100	1	9	12	17	28	46	40	30	46
125	1	9	12	18	28	43	39	30	72
150	1	9	12	19	28	45	37	28	103
160	1	8	11	17	27	39	33	25	117
180	1	7	10	15	23	33	28	21	149
200	1	10	20	28	36	46	37	28	184
224	1	9	17	23	29	37	29	23	222
250	1	8	14	20	25	30	24	18	287



**ROHNERLUFT AG**  
GRUBENSTRASSE 6  
8902 URDORF  
SCHWEIZ

TEL +41 44 7340358  
FAX +41 44 7341434  
info@rohnerluft.ch  
www.rohnerluft.ch

## Wetterschutzgitter Alu gepresst



558

WAP

**Wetterschutzgitter  
gepresst**

D	
80	19.20
100	22.90
125	28.50
150	38.80
160	42.90
180	48.50
200	53.20
224	86.30
250	90.20
280	124.00
300	-
315	154.00

## Regenhüte gepresst



594

RHV

**Regenhut  
 gepresst verzinkt**

D		
80		142.30
100		142.30
125		145.50
150		162.30
160		165.60
180		176.40
200		176.40
224		238.30
250		238.30
280		272.10
300		272.10
315		272.10

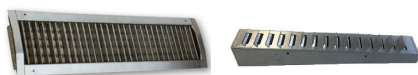


## Zu- und Abluftventile



	580	581
	AVK	ZVK
	Abluftventil OPF Kunststoff	Zuluftventil OPT Kunststoff
D		
80	11.00	13.70
100	11.00	13.70
125	12.10	15.90
150	17.60	24.80
160	17.60	24.80
200	24.80	29.70

## Zu- und Abluftgitter für Rohre



LxH (mm)		575	577
		DGR Lüftungsgitter für Rohreinbau	SGR Schlitzschieber schräg für Gitter
425	75	41.50	32.30
425	125	53.80	39.50
525	75	49.80	39.80
525	125	63.80	48.30
625	75	58.10	47.60
625	125	68.60	57.80

Die Rohrgitter haben längs und quer verstellbare Lamellen welche sich individuell einstellen lassen.  
 Ausführung: Stahl verzinkt, mit jeweils 4 Löchern für die Befestigung.

### Abmessungen

L x H = Grösse Rohrausschnitt  
 Gitteröffnung = (H - 20mm) x (L - 20mm)  
 Aussenmass = (H + 29mm) x (L + 29mm)

Für die Luftmengenregulierung kann ein Schlitzschieber rückseitig auf das Gitter montiert werden.

### Passende Rohrgrössen

Höhe 75mm passt auf Rohre von D150mm - 400mm  
 Höhe 125mm passt auf Rohre von D315mm - 900mm

## Schutzschläuche



596

SSPE

**Schutzschlauch  
 PE 5mm L=10m**

D		
80		38.70
100		50.80
125		55.70
150		87.10
160		92.00

Die Schutzschläuche verfügen über die Brandklassenzertifizierung RF4.

