



**ROHNERLUFT AG**  
GRUBENSTRASSE 6  
8902 URDORF  
SCHWEIZ

TEL +41 44 7340358  
FAX +41 44 7341434  
info@rohnerluft.ch  
www.rohnerluft.ch

## 4 ROHRMATERIAL

Rohre	4.101
Flexible Schläuche	4.102
Verbindungselemente	4.200
Rohrschellen, Rohrmuffen, Deckel Kunststoff	4.201
Bögen	4.202
Bogen kurz, Schalungsbogen	4.203
Reduktionen gepresst	4.204
Reduktionen	4.205
Reduktionen Spirorohr auf Einlegeschlauch	4.206
T-Stück 90°	4.216
T-Stück 45°	4.217
Gabelstück / Kreuzstück	4.218
Sattelstutzen gepresst	4.219
Sattelstutzen	4.220
Stutzen	4.221
Enddeckel, Maschengitter	4.222
Drosselklappen, Irisblenden, Rückstauklappen	4.223
Rohrschalldämpfer 25mm / 50mm	4.300
Rohrschalldämpfer 80mm / 100mm	4.301
Kompaktschalldämpfer	4.302
Einschubkulissen Melamin	4.303
Wetterschutzgitter Alu gepresst	4.400
Regenhut gepresst	4.500
Zu- und Abluftventile	4.600
Zu- und Abluftgitter für Rohre	4.700

## Rohre



500	429
RO	ROAF
<b>Wickelfalzrohr 3m</b>	<b>Alurohr flexibel 3m</b>

D			
80		20.01	12.54
100		22.19	15.51
125		27.41	18.48
150		33.06	21.78
160		35.24	22.77
180		40.02	
200		52.20	
224		59.16	
250		66.56	
280		73.95	
300		79.75	
315		84.10	
355		94.25	
400		104.40	
450		117.45	
500		134.85	
560		169.65	
600		182.70	
630		191.40	
710		269.70	
800		304.50	
900		343.65	
1000		382.80	

Preisangabe bezieht sich auf 3m Wickelfalzrohr.

## Flexible Schläuche



	420	421	422	423
	SAFL	SCFL	SIFL	SSDF
D	Aluflexschlauch Pack à 10m	Combiflexschlauch Pack à 10m	Isoschlauch Pack à 10m	Schalldämmschl. Pack à 10m
80	34.54	40.04	99.77	91.52
100	35.42	42.90	108.57	111.54
125	43.34	51.04	120.23	123.53
150	53.46	60.50	123.20	126.50
160	53.79	63.80	132.33	140.14
180	62.15	70.84	146.63	164.12
200	64.02	81.18	147.18	173.91
224	82.83	86.46	171.05	195.36
250	85.91	103.29	186.89	213.07
280	108.68	108.90	203.17	250.36
300	111.43	125.73	-	-
315	112.97	134.20	229.79	285.89
355	129.69	153.78	240.02	298.54

### Ab Lager verfügbar:

Aluflexschlauch: D80 bis D355  
Combiflexschlauch: D80 bis D250  
Isoschlauch: D80 bis D250, D315  
Schalldämmschlauch: D80 bis D250, D315

### Schlauchbriden 9mm Artikel-Nr. 207

Klemmbereich 60-110mm Fr. 17.60 / Pack à 10Stk.  
Klemmbereich 60-135mm Fr. 17.60 / Pack à 10Stk.  
Klemmbereich 60-170mm Fr. 19.14 / Pack à 10Stk.  
Klemmbereich 60-215mm Fr. 23.98 / Pack à 10Stk.  
Klemmbereich 60-325mm Fr. 29.81 / Pack à 10Stk.  
Klemmbereich 60-525mm Fr. 75.13 / Pack à 10Stk.

## Verbindungselemente



	505 NP Nippel Safe	506 MU Muffe (VBR)	507 SNP Schiebenippel 250mm (200+50)	508 SMU Schiebemuffe 250mm (200+50)
<b>D</b>				
80	4.84	1.98	6.60	6.60
100	4.84	2.31	7.59	7.59
125	5.17	2.42	9.24	9.24
150	5.83	2.75	11.88	11.88
160	5.83	2.75	11.88	11.88
180	7.04	3.19	14.74	14.74
200	7.04	3.19	14.74	14.74
224	8.80	4.07		
250	8.91	4.07		
280	11.55	4.84		
300	11.77	4.95		
315	12.21	5.28		
355	14.96	7.04		
400	15.18	8.14		
450	27.61	13.75		
500	29.70	15.40		
560	34.43	18.04		
600	47.41	21.67		
630	39.60	21.67		
710	52.14	25.08		
800	60.17	28.71		
900	69.30	33.88		
1000	77.88	38.61		

## Rohrschellen, Rohrmuffen, Deckel Kunststoff



	591	592	509	553
	RO12	RO34	RMU	DEK
	Rohrschellen M8 / M10 / 1/2"	Rohrschellen 3/4"	Rohrmuffe METU	Deckel Kunststoff
D				
80	4.29	-	24.22	0.88
100	4.73	-	25.79	0.88
125	5.17	-	27.24	1.32
150	5.61	-	29.55	-
160	6.05	-	30.30	1.76
180	6.38	-	31.86	-
200	6.71	-	33.43	2.75
224	7.48	-	35.63	-
250	8.03	-	37.41	4.95
280	8.69	-	39.35	-
300	9.13	-	40.69	-
315	9.46	-	42.74	-
355	10.34	-	54.37	-
400	12.43	-	60.56	-
450	14.08	-	-	-
500	14.96	-	-	-
560	-	24.53	-	-
600	-	26.29	-	-
630	-	27.28	-	-
710	-	30.47	-	-
800	-	33.66	-	-
900	-	36.85	-	-
1000	-	40.81	-	-



# Bögen

**ROHNERLUFT AG**

GRUBENSTRASSE 6  
8902 URDORF  
SCHWEIZ

TEL +41 44 734 03 58

FAX +41 44 734 14 34

info@rohnerluft.ch

www.rohnerluft.ch



	510	511	512	513	514
	B90	B60	B45	B30	B15
	<b>Bogen 90° Safe</b>	<b>Bogen 60° Safe</b>	<b>Bogen 45° Safe</b>	<b>Bogen 30° Safe</b>	<b>Bogen 15° Safe</b>
<b>D</b>					
80	9.79	19.69	8.36	11.00	15.07
100	9.79	14.08	8.36	10.23	13.31
125	11.66	15.73	9.35	11.99	13.97
150	16.61	25.85	11.77	15.73	19.14
160	17.71	26.51	12.87	15.73	16.72
180	21.01	32.67	14.19	19.69	24.20
200	24.53	32.67	16.17	20.90	21.67
224	39.27	33.55	29.15	24.31	23.10
250	34.10	35.09	23.87	24.31	23.98
280	46.09	39.60	33.00	32.78	32.01
300	52.80	43.34	36.41	32.78	37.29
315	56.10	43.34	40.92	36.19	37.29
355	66.66	48.07	41.47	39.27	48.95
400	87.89	70.84	53.68	43.01	53.13
450	109.12	92.73	76.34	76.12	76.12
500	121.33	105.05	88.88	82.61	82.61
560	167.75	145.20	122.65	100.98	100.98
600	223.41	187.44	151.36	124.74	124.74
630	241.56	201.08	160.49	141.68	141.68
710	272.25	247.28	222.31	185.35	185.35
800	306.79	278.63	250.47	208.78	208.78
900	345.07	313.39	281.82	234.96	234.96
1000	383.46	348.26	313.06	260.70	260.70

**Segmentbögen**

Bögen 90° / 45° ab D280mm

Bögen 60° / 30° / 15° ab D224mm

## Bogen kurz, Schalungsbogen



516	515
B90K	BSK
<b>Bogen kurz 90°</b>	<b>Schalungsbogen Safe</b>

D			
80		20.57	19.03
100		20.90	19.69
125		25.19	23.21
150		33.33	28.71
160		31.13	29.04
180		48.84	30.69
200		40.70	36.74
224		54.89	52.58
250		61.05	37.40

Für die Montage des Schalungsbogens auf die Schalung wird zusätzlich ein Stutzen Safe (Artikel-Nr. 540) bei  
 Bitte bestellen Sie diesen zusätzlich dazu falls benötigt.

## Reduktionen gepresst



520

REP

**Reduktion gepresst Safe**

D1	D2	
100	80	9.46
125	80	10.23
125	100	10.23
150	100	11.77
150	125	11.77
160	80	13.86
160	100	11.33
160	125	11.33
160	150	12.87
180	100	33.55
180	125	15.07
180	150	15.07
180	160	15.07
200	100	14.52
200	125	14.52
200	150	14.85
200	160	14.63
200	180	17.49
224	150	29.81
224	160	37.51
224	180	37.51
224	200	43.56
250	125	19.80
250	150	20.13
250	160	19.36
250	180	22.22
250	200	19.25
250	224	52.58
315	160	24.31
315	200	24.31
315	250	25.52
355	250	40.15
355	315	42.57
400	250	46.64
400	315	46.53
500	315	68.42
500	400	73.15



521

REPR

**Reduktion RM-MM Safe**

D1	D2	
100	80	12.65
125	80	15.51
125	100	13.42
150	100	16.72
150	125	16.72
160	100	14.41
160	125	14.41
160	150	18.48
200	125	17.71
200	150	18.81
200	160	18.81
250	160	22.77
250	200	22.77
315	160	29.92
315	200	29.92
315	250	29.92



## Reduktionen



522

523

REZE

REEZ

**Reduktion  
zentrisch Safe**

**Reduktion  
exzentrisch Safe**

D			
80	80	26.62	29.26
100	100	26.62	29.26
125	125	29.37	32.34
150	150	29.37	32.34
160	160	30.36	33.44
180	180	31.35	34.43
200	200	37.62	41.36
224	224	41.36	45.54
250	250	48.18	53.02
280	280	52.14	57.42
300	300	54.67	60.17
315	315	59.07	64.90
355	355	70.95	77.99
400	400	78.76	86.68
450	450	94.49	103.95
500	500	107.14	117.81
560	560	124.30	136.73
600	600	145.86	160.38
630	630	155.98	171.60
710	710	177.43	195.14
800	800	199.87	219.89
900	900	224.84	247.28
1000	1000	249.81	274.78

## Reduktionen Spirorohr auf Einlegeschlauch



528

RESS

**Reduktion Spiro  
 auf Einlegeschl.**

D Rohr	D Schlauch	Reduktion Spiro auf Einlegeschl.
100	90	19.80
125	90	20.90

## T-Stück 90°



	530	531	532	532.1
	T90	T90A	T90O	T90R
	T-Stück 90° Safe gepresst	T-Stück 90° Safe gepr., Abgang red.	T-Stück 90° Safe Abgang reduziert	T-Stück 90° Safe längs red./exzentr.
D				
80	21.01	-	46.31	60.17
100	20.57	22.99	46.31	60.17
125	22.00	22.99	48.95	63.69
150	30.03	-	51.81	67.32
160	29.70	29.81	51.81	67.32
180	32.12	-	57.42	74.69
200	43.34	-	61.71	80.19
224	52.14	-	71.39	92.84
250	69.85	-	75.68	98.34
280	74.80	-	84.15	109.45
300	83.27	-	90.97	118.25
315	83.27	-	93.06	121.00
355	95.15	-	102.96	133.87
400	105.05	-	113.30	147.29
450	145.31	-	154.44	200.75
500	172.81	-	175.78	228.47
560	-	-	225.17	292.71
600	-	-	283.03	367.95
630	-	-	297.66	386.98
710	-	-	355.85	462.66
800	-	-	364.54	473.88
900	-	-	410.08	533.06
1000	-	-	455.62	592.35

Artikel 530 und 531 sind Lagerartikel.

Beim Artikel 531 sind folgende Dimensionen verfügbar;

D1	D2	D3
160	125	160
160	100	160
160	080	160
125	100	125
125	080	125
100	080	100

## T-Stück 45°



533	533.1	533.2
T45O	T45R	T45E
<b>T-Stück 45° Safe</b>	<b>T-Stück 45° Safe längs reduziert</b>	<b>T-Stück 45° Safe Abang exzentr.</b>

D				
80	80	53.24	69.52	69.52
100	100	53.24	69.52	69.52
125	125	56.32	73.48	73.48
150	150	59.62	77.77	77.77
160	160	59.62	77.77	77.77
180	180	66.00	86.13	86.13
200	200	70.95	92.62	92.62
224	224	82.06	107.14	107.14
250	250	87.01	113.52	113.52
280	280	96.80	126.28	126.28
300	300	104.61	136.51	136.51
315	315	107.03	139.59	139.59
355	355	118.36	154.44	154.44
400	400	130.35	169.95	169.95
450	450	177.65	231.66	231.66
500	500	202.18	263.67	263.67
560	560	258.94	337.81	337.81
600	600	325.49	424.60	424.60
630	630	342.32	446.49	446.49
710	710	409.20	533.83	533.83
800	800	419.21	546.81	546.81
900	900	471.57	615.12	615.12
1000	1000	523.93	683.43	683.43

## Gabelstück / Kreuzstück



539

534

GAB

KREU

**Gabelstück Safe**

**Kreuzstück Safe**

80	80	88.33	69.52
100	100	92.18	69.52
125	125	96.36	73.48
150	150	97.79	77.77
160	160	103.84	77.77
180	180	110.55	86.13
200	200	117.26	92.62
224	224	124.41	107.14
250	250	131.34	113.52
280	280	138.60	126.28
300	300	145.20	136.51
315	315	151.69	139.59
355	355	159.94	140.47
400	400	218.68	154.44
450	450	277.31	210.54
500	500	336.38	239.80
560	560	396.33	307.12
600	600	427.57	385.99
630	630	458.48	405.90
710	710	602.36	485.32
800	800	690.80	546.81
900	900	753.61	615.12
1000	1000	820.71	683.43

## Sattelstutzen gepresst



535

STP

**Sattelstutzen  
90° gepresst**

D Rohr	D Stutzen	
80	80	4.84
100	80	4.84
125	80	4.84
150	80	4.84
160	80	4.84
180	80	4.84
200	80	4.84
224	80	4.84
250	80	4.84
280	80	4.84
300	80	4.84
315	80	4.84
100	100	5.28
125	100	5.28
150	100	5.28
160	100	5.28
180	100	5.28
200	100	5.28
224	100	5.28
250	100	5.28
280	100	5.28
300	100	5.28
315	100	5.28
355	100	5.28
400	100	5.28
450	100	5.28
500	100	5.28
600	100	5.28
630	100	5.28
125	125	6.27
150	125	6.27
160	125	6.27
180	125	6.27
200	125	6.27
224	125	6.27
250	125	6.27
280	125	6.27
300	125	6.27
315	125	6.27
355	125	6.27
400	125	6.27
450	125	6.27
500	125	6.27

560	125	6.27
600	125	6.27
630	125	6.27
150	150	7.70
160	150	7.70
180	150	7.70
200	150	7.70
224	150	7.70
250	150	7.70
280	150	7.70
300	150	7.70
315	150	7.70
355	150	7.70
400	150	7.70
450	150	7.70
560	150	7.70
600	150	7.70
630	150	7.70
160	160	8.36
180	160	8.36
200	160	8.36
224	160	8.36
250	160	8.36
280	160	8.36
300	160	8.36
315	160	8.36
355	160	8.36
400	160	8.36
450	160	8.36
500	160	8.36
560	160	8.36
600	160	8.36
630	160	8.36
200	200	11.33
224	200	11.33
250	200	11.33
280	200	11.33
300	200	11.33
315	200	11.33
355	200	11.33
400	200	11.33
450	200	11.33
500	200	11.33

560	200	11.33
600	200	11.33
630	200	11.33
250	250	15.62
280	250	15.62
300	250	15.62
315	250	15.62
355	250	15.62
400	250	15.62
450	250	15.62
500	250	15.62
560	250	15.62
600	250	15.62
630	250	15.62
315	315	22.33
355	315	22.33
400	315	22.33
450	315	22.33
500	315	22.33
560	315	22.33
600	315	22.33
630	315	22.33

## Sattelstutzen



536	537	538
S90	S90E	S45
<b>Sattelstutzen 90° Safe</b>	<b>Sattelstutzen 90° exzentrisch Safe</b>	<b>Sattelstutzen 45° Safe</b>

80	80	24.97	30.47	27.72
100	100	25.41	33.66	28.16
125	125	25.96	36.96	28.71
150	150	27.83	40.26	30.58
160	160	28.05	43.23	30.80
180	180	29.92	46.42	32.67
200	200	33.11	51.04	38.61
224	224	36.74	55.99	42.24
250	250	39.93	61.93	48.18
280	280	43.45	69.63	54.45
300	300	46.53	76.78	60.28
315	315	49.72	77.22	66.22
355	355	53.90	92.40	73.15
400	400	58.74	108.24	80.74
450	450	63.36	123.86	88.11
500	500	68.31	139.81	95.81
560	560	73.92	156.42	106.92
600	600	90.09	172.59	123.09
630	630	92.40	188.65	139.15
710	710	109.67	219.67	174.35
800	800	126.17	249.92	194.92
900	900	144.21	309.21	240.46
1000	1000	166.54	372.79	290.29

## Stutzen



540

547

545

546

ST

ST45

STRM

STES

Stutzen Safe

Stutzen 45° Safe

Stutzen Rohrmass

Stutzen für  
Einlegeslauch

D	540	547	545	546
D	ST	ST45	STRM	STES
D	Stutzen Safe	Stutzen 45° Safe	Stutzen Rohrmass	Stutzen für Einlegeslauch
75	-	-	-	3.85
80	3.74	16.72	5.17	-
90	-	-	-	3.85
100	4.18	17.16	5.61	-
110	-	-	-	5.72
125	4.62	17.71	5.83	7.15
150	4.95	19.58	6.05	-
160	5.06	21.23	6.05	-
180	5.83	23.10	7.70	-
200	7.59	24.86	8.14	-
224	8.58	28.49	8.47	-
250	10.34	31.68	9.57	-
280	11.77	35.20	10.12	-
300	12.21	35.53	10.56	-
315	14.19	35.97	12.87	-
355	14.63	40.15	13.09	-
400	16.50	42.24	13.31	-
450	20.79	49.61	17.71	-
500	24.86	57.31	20.35	-
560	33.00	65.67	24.86	-
600	35.75	73.59	27.61	-
630	44.00	75.90	30.69	-
710	50.82	84.92	34.10	-
800	57.20	93.17	43.23	-
900	64.35	97.46	51.59	-
1000	71.50	106.04	58.19	-



## Enddeckel, Maschengitter



550	551	554	556
DEMM	DERM	MG90	MG45
<b>Deckel Safe</b>	<b>Deckel Rohrmass</b>	<b>Maschengitter</b>	<b>Maschengitter 45°</b>

D					
80		5.06	4.73	18.15	34.43
100		5.06	4.73	19.58	34.43
125		5.28	6.05	22.66	35.75
150		5.39	6.71	26.51	41.14
160		5.50	7.48	28.27	44.22
180		6.27	8.69	32.45	56.87
200		6.60	9.13	36.30	56.87
224		19.14	-	41.91	56.87
250		10.34	12.54	47.08	52.58
280		24.31		52.36	62.92
300		24.31		52.36	62.92
315		25.52		52.36	62.92
355		28.71		62.59	75.02
400		32.45		75.13	90.20
450		49.72		98.23	117.81
500		55.33		120.45	144.54
560		66.88		123.86	161.81
600		68.97		144.54	173.47
630		72.38		151.80	182.16
710		81.62		171.05	205.26
800		91.96		192.72	231.22
900		103.51		216.81	260.15
1000		114.95		240.90	289.08

## Drosselklappen, Irisblenden, Rückstauklappen



	560	568	569
	DK	IRIS	RSK
	Drosselklappe dicht Safe	Irisblende	Rückstauklappe passend in Rohr
D			
80	30.14	41.25	30.58
100	22.00	42.24	30.58
125	23.32	45.98	33.22
150	25.63	70.95	38.94
160	26.07	70.95	41.25
180	27.17	-	64.35
200	28.38	80.19	64.35
224	32.56	-	95.15
250	34.98	125.29	95.15
280	42.90	-	132.99
300	50.60	-	-
315	50.60	142.78	132.99
355	63.36	-	171.05
400	82.50	353.65	-
450	112.20	-	-
500	123.20	531.74	-

Die Drosselklappen sind mit einer Dichtung am Klappenblatt ausgestattet.

### Drosselklappenzubehör

Artikel-Nr. 564: Rundbolzen für Motor L=100mm	Fr. 19.14
Artikel-Nr. 565: Eckbolzen für Motor	Fr. 18.92
Artikel-Nr. 567: Konsole für Stellmotor	Fr. 10.01

## Rohrschalldämpfer 25mm / 50mm



D	582	582.3	583	583.3
	S259	S2515	S509	S5015
	Rohrschalldämpfer 25mm L=900	Rohrschalldämpfer 25mm L=1500	Rohrschalldämpfer 50mm L=900	Rohrschalldämpfer 50mm L=1500
80	84.48	150.15	103.84	166.76
100	103.84	150.15	103.84	166.76
125	117.26	169.40	117.26	188.21
150	130.02	180.29	130.02	200.31
160	133.10	192.17	133.10	213.62
180	146.19	194.37	153.89	215.93
200	146.19	222.42	153.89	247.06
224	172.59	229.35	181.72	254.76
250	172.59	262.57	181.72	291.72
280	206.47	273.79	217.36	304.26
300	224.18	297.33	235.95	330.33
315	218.46	332.31	229.90	369.27
355	245.08	333.30	257.95	370.26
400	295.68	401.94	311.19	446.60
450	338.25	459.80	356.07	510.95
500	383.57	521.62	403.81	579.48

### Technische Daten / Einfügungsdämpfwerte in dB

Die Schalldämmwerte beziehen sich auf den Artikel 583; 50mm Schallisolierung und eine Länge von 900mm

D	Oktav - Mittenfrequenz (Hz)								Gewicht Kg
	63	125	250	500	1000	2000	4000	8000	
80	4	11	22	42	49	50	48	33	5
100	4	10	15	28	40	50	44	27	7
125	4	9	14	27	42	50	35	24	7
160	3	5	11	23	35	39	30	12	9
200	1	5	10	19	32	31	16	11	10
250	2	3	9	17	26	21	13	8	12
315	1	2	6	15	21	15	8	7	15
400	1	2	5	13	15	8	3	2	24
450	1	2	5	13	13	6	4	3	27
500	1	2	4	13	11	3	4	2	30

## Rohrschalldämpfer 80mm / 100mm



D	584	584.3	585	585.3
	S809 Rohrschalldämpfer 80mm L=900	S8015 Rohrschalldämpfer 80mm L=1500	S109 Rohrschalldämpfer 100mm L=900	S1015 Rohrschalldämpfer 100mm L=1500
80	160.82	225.17	166.76	233.42
100	160.82	225.17	166.76	233.42
125	181.50	254.10	188.21	263.45
150	193.16	270.38	200.31	280.39
160	205.92	288.31	213.62	299.09
180	208.23	291.50	215.93	302.28
200	238.15	333.41	247.06	345.84
224	245.63	343.86	254.76	356.62
250	281.27	393.80	292.05	408.43
280	293.48	410.96	304.26	425.92
300	318.56	445.94	330.33	462.44
315	356.07	498.52	369.27	517.00
355	356.95	499.73	370.26	518.32
400	430.65	602.91	446.60	625.24
450	492.69	689.81	510.95	715.33
500	558.80	782.32	579.48	811.25

### Technische Daten / Einfügungsdämpfwerte in dB

Die Schalldämmwerte beziehen sich auf den Artikel 585; 100mm Schallisolation und eine Länge von 900mm

D	Oktav - Mittenfrequenz (Hz)								Gewicht Kg
	63	125	250	500	1000	2000	4000	8000	
80	4	18	30	50	50	50	48	32	9
100	5	17	23	36	46	50	44	26	11
125	3	14	20	34	43	46	39	22	12
160	4	10	16	28	37	39	30	12	14
200	3	9	15	30	32	30	17	13	15
250	4	6	14	24	26	21	13	8	20
315	2	5	13	20	21	14	8	6	18
400	2	5	11	17	15	9	3	2	41
450	3	6	12	21	15	8	4	3	24
500	3	6	12	20	10	3	4	3	26

## Kompaktschalldämpfer



D	589	590
	SKO7 Kompaktschalldämpfer L=700	SKO9 Kompaktschalldämpfer L=900
125	179.30	184.80
160	179.30	184.80
180	206.80	212.30

Der Kompaktschalldämpfer ist geeignet für die kontrollierte Wohnraumlüftung.

2 keilförmige Kulissen aus Steinwolle, abgedeckt mit einem abriebfesten Glasseidenflies, sorgen für eine hohe Einfügungsdämpfung. Breite = 280mm, Höhe = 200mm, andere Abmessungen auf Anfrage.

### Technische Daten / Einfügungsdämpfungswerte in dB

Typ	Oktav - Mittenfrequenz (Hz)								V (m3/h)	Pa
	63	125	250	500	1000	2000	4000	8000		
125 / 700	8	12	21	28	29	38	31	29	150	5
125 / 900	8	15	25	43	49	47	39	33	150	6
160 / 700	8	12	21	28	29	38	31	29	250	11
160 / 900	8	15	25	43	49	47	39	33	250	13

## Einschubkulissen Melamin



588

### Einschubkulisse Melamin L=600

80		15.95
100		16.50
125		21.78
150		34.10
160		33.55
180		39.38
200		44.77
224		66.55
250		72.93

Vorteile: Sehr gute Schallabsorbtionswerte, Mineralfaserfrei, geringes Gewicht, nachrüstbar.

Material: Elastifizierter Schaumstoff auf der Rohstoffbasis Melaminharz. Temperaturbeständigkeit: -40°C bis +150°C

Brandverhalten: BKZ 5.3

#### Technische Daten / Einfügungsdämpfungswerte in dB

D	Oktav - Mittenfrequenz (Hz)								Freier Qerschnitt A (cm <sup>2</sup> )
	63	125	250	500	1000	2000	4000	8000	
80	1	6	9	11	18	40	40	30	29
100	1	9	12	17	28	46	40	30	46
125	1	9	12	18	28	43	39	30	72
150	1	9	12	19	28	45	37	28	103
160	1	8	11	17	27	39	33	25	117
180	1	7	10	15	23	33	28	21	149
200	1	10	20	28	36	46	37	28	184
224	1	9	17	23	29	37	29	23	222
250	1	8	14	20	25	30	24	18	287



**ROHNERLUFT AG**  
GRUBENSTRASSE 6  
8902 URDORF  
SCHWEIZ

TEL +41 44 7340358  
FAX +41 44 7341434  
info@rohnerluft.ch  
www.rohnerluft.ch

## Wetterschutzgitter Alu gepresst



558

WAP

**Wetterschutzgitter  
gepresst**

<b>D</b>	
80	21.12
100	25.19
125	31.35
150	42.68
160	47.19
180	53.35
200	58.52
224	94.93
250	99.22
280	136.40
300	-
315	169.40

## Regenhut gepresst



594

RHV

**Regenhut  
 gepresst verzinkt**

D		
80		156.53
100		156.53
125		160.05
150		178.53
160		182.16
180		194.04
200		194.04
224		262.13
250		262.13
280		299.31
300		299.31
315		299.31

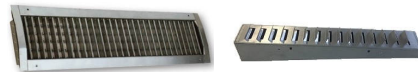


## Zu- und Abluftventile



	580	581
	AVK	ZVK
	Abluftventil OPF Kunststoff	Zuluftventil OPT Kunststoff
D		
80	12.10	15.07
100	12.10	15.07
125	13.31	17.49
150	19.36	27.28
160	19.36	27.28
200	27.28	32.67

## Zu- und Abluftgitter für Rohre



L x H (mm)		575	577
		DGR Lüftungsgitter für Rohreinbau	SGR Schlitzschieber schräg für Gitter
400	50	45.65	35.53
400	100	59.18	43.45
500	50	54.78	43.78
500	100	70.18	53.13
600	50	63.91	52.36
600	100	75.46	63.58

Ausführung: Stahl verzinkt mit jeweils 4 Lochungen für die Befestigung.  
Die Rohrgitter haben längs und quer verstellbare Lamellen welche sich individuell einstellen lassen.  
Für die Luftmengenregulierung kann der Schlitzschieber Art. 577 rückseitig montiert werden.

### Abmessungen

Länge x Höhe = Gittermass (Lichtmass der Öffnung)

Auschnittmass = Gittermass + 20mm

### Auswahl Gitter

Für Rohrdurchmesser 150mm - 400mm; Gitterhöhe 50mm verwenden

Für Rohrdurchmesser 315mm - 900mm; Gitterhöhe 100mm verwenden